

#### DATI ELETTRICI

sorgente	LED SMD
alimentatore incluso	
alimentazione	90-305V AC / 50-60 Hz
classe di protezione	I
potenza	24W
	36W
	60W
	80W
fattore di correzione di potenza	≥0,95 (typ.)
regolazione del flusso luminoso	nessuno
temperatura di esercizio	-40°C / +55°C
vita utile	L70B20 50.000ore
classe di efficienza energetica	A+
certificazioni	CE / RohS / IEP ATEX
garanzia	5 anni

#### DATI ILLUMINOTECNICI

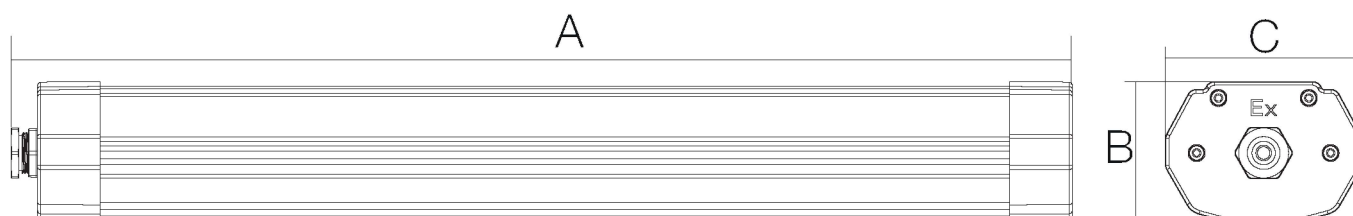
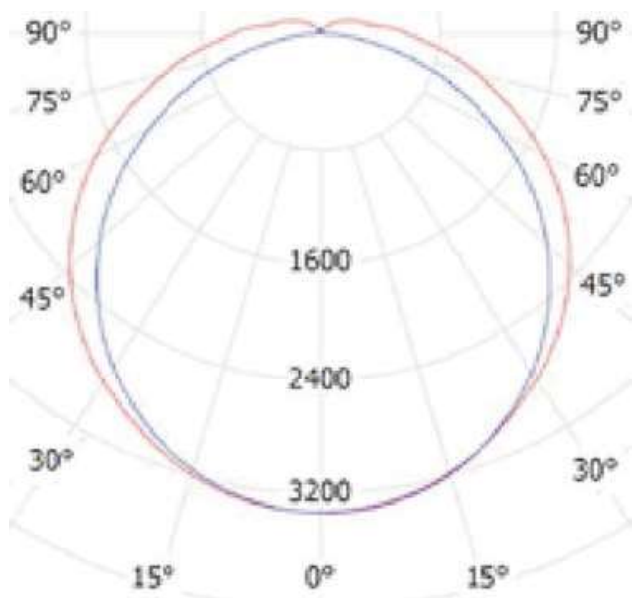
sistema di illuminazione	luce diretta (downlight)
temperatura di colore della luce (cct)	4000K
indice di resa cromatica (Ra)	≥75 (typ.)
step MacAdam (SDCM)	< 4
classe di rischio fotobiologico	esente (RG0)
ottiche	diffusore opalino

#### ALTRI DATI

materiali	corpo lampada in alluminio 6063 schermo in vetro policarbonato
peso	2,60 Kg (40W) 3,80 Kg (36W) 6,80 Kg (60/80W)
colore	silver
tipologie di installazione	sospensione / parete / soffitto
grado di protezione	IP66
protezione agli urti	IK10 (20 Joule)
grado anti esplosione	Exd II CT6
marcatura anti esposizione	Exe IIT3
classificazione ATEX	II 2 G Ex emb IIC T6 Gb II 2 D Ex tb IIIC T80 Db IP66
standard	ATEX-2014/34/EU EN 60079-0:2012+A11:2013 EN 60079-7:2015 EN 60079-18:2015 EN 60079-31:2014 EMC-2014/30/EU LVD-2014/35/EU RoHS-2011/65/EU

watt	lumen (†)	cct (K)	dimensioni (mm)
24	2368	4000	385x126x88
36	3965	4000	685x126x88
60	6596	4000	1285x126x88
80	8786	4000	1285x126x88





	24W	36W	60/80W
A(mm)	385	685	1220
B(mm)	88	88	88
C(mm)	126	126	126

